

Notre volonté

Vous **accompagner** durant votre séjour avec visa WHV, PVT, vos études, vos jobs et stages

Une appli qui vous simplifie la vie !

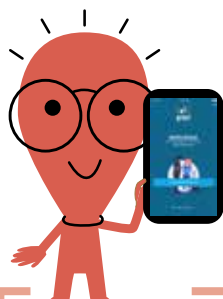
Gapi, l'application qui vous suit tout au long de votre séjour. Elle vous permet de :

- **Visualiser votre contrat**
- **Géolocaliser les prestataires de santé** dans le monde entier
- **Contacter** directement le **plateau d'assistance** 24/7
- Faire vos **demandes de remboursement**
- Accéder au **service de téléconsultation** 24/7

✓ **Une gestion efficace** : prenez en photographie vos demandes de remboursement de frais médicaux inférieurs à 500 € et vous serez remboursé sous 48 h

✓ **Une prise en charge** de vos frais d'hospitalisation **sur simple appel** téléphonique

✓ **Un plateau d'assistance médicale** à votre disposition 24h/24 et 365 jours par an, dans le monde entier



NOUVEAU

MÉDECIN DIRECT

Téléconsultation médicale en ligne sur l'appli GAPI disponible 24/7

Nos atouts



Une **équipe de professionnels** de l'assurance, **spécialiste de la mobilité depuis plus de 20 ans** pour répondre à vos questions



Souscription possible **jusqu'à la veille** de votre départ



Libre choix du médecin, des hôpitaux dans le monde entier



Téléconsultation avec des médecins français 24/7



Mail d'alerte pour les prolongations de contrat



Simplification de la gestion des **frais médicaux** de moins de 500 €



Gestion sous 48h de vos sinistres

CONTACT

Qui contacter ?
Kinousassur SARL
(du lundi au vendredi)

Où nous trouver ?
17, avenue Jeanne d'Arc - 94110 Arcueil

Nous joindre ?
+33 1 49 85 82 20

Nous écrire ?
contact@travel-zen.com

www.travel-zen.com

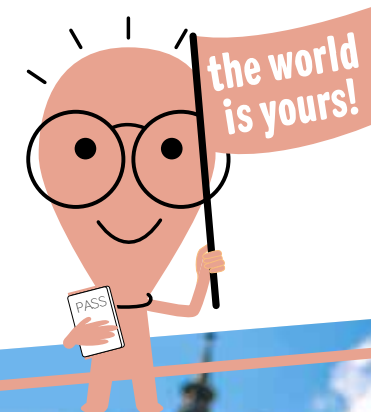
TRAVEL ZEN est une marque du Cabinet de Courtage KINOUSASSUR SARL.

Les produits de la marque Travel Zen sont souscrits auprès des compagnies MGEN, immatriculée sous le numéro SIREN 775 685 399, Mutuelle soumise aux dispositions du livre II du Code de la Mutualité dont le siège social est situé 3 square Max Hymans - 75748 Paris Cedex 15 France. MGEN Vie, mutuelle immatriculée sous le numéro Siren 441 922 002 et soumise aux dispositions du livre II du Code de la Mutualité - 3 square Max Hymans - 75748 Paris Cedex 15, et MUTUAIDE ASSISTANCE, 8/14 avenue des Frères Lumière - 94368 Bry-sur-Marne Cedex, SA au capital de 12 558 240 € entièrement versé. Entreprise régie par le Code des Assurances - sous le contrôle de l'Autorité de Contrôle Prudential et de Résolution (ACPR) située au 4 place de Budapest - 75436 Paris Cedex - 383 974 086 RCS Créteil, établis à la demande de KINOUSASSUR Sarl, société de courtage au capital de 7 500 €, dont le siège social est situé au 17 avenue Jeanne d'Arc - 94110 Arcueil, immatriculée au RCS de Créteil sous le numéro B 443 485 578, N° Orias 07 007 539, soumise à l'Autorité de Contrôle Prudential et de Résolution (ACPR), située 4 place de Budapest - CS 92459 - 75436 Paris Cedex 09. La garantie Responsabilité civile vie privée est assurée par la Compagnie d'Assurance GROUPE ALPES AUVERGNE Caisse régionale d'Assurances Mutuelles Agricoles de Rhône-Alpes Auvergne, 50 rue de Saint-Cyr - 69251 Lyon Cedex 09 - N° de SIRET 779 838 366 000 28 - Entreprise régie par le Code des Assurances et soumise à l'Autorité de Contrôle Prudential et de Résolution - 4 place de Budapest - 75 436 Paris Cedex. Le registre des intermédiaires en Assurance (ORIAS), dont le siège social est situé 1 rue Jules Lefebvre - 75009 Paris. Ce registre est librement accessible au public sur le site www.orias.fr

2024

Assurance WHV

Working · Holiday · Visa

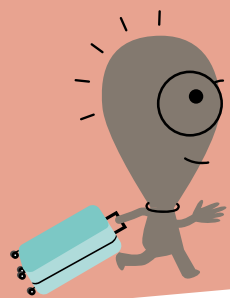


SPÉCIAL
WHV et PVT

Graphisme © clara bée - Photo © Adobe Stock



TRAVEL ZEN une marque de KINOUS ASSUR



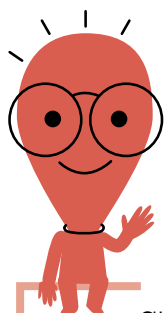
Voyager tranquille
pour moins
d'1 € par jour* !

Assurance WHV

Working · Holiday · Visa

L'assurance pour les Jeunes partant
avec un Visa Vacances Travail (WHV)
ou un Passeport Vacances Travail (PVT)

Dans le cadre de votre prochain séjour avec un WHV ou un PVT, vous allez vous rendre de façon temporaire à l'étranger. Cette nouvelle expérience va vous demander un temps de préparation et d'adaptation une fois sur place !



Changement de mode de vie,
découvertes et nouvelles
rencontres vont rythmer
votre séjour !

Mais qu'en est-il si un souci
survenait ?

Nous avons la solution
aux éventuelles péripéties :
une assurance complète
qui vous apportera
une réponse à bon nombre
de vos tracas quotidiens !

*Sur la base d'un séjour en zone Europe

Les prestations assurées

Voir conditions d'application des garanties et de prise en charge
dans les Conditions Générales

| GARANTIES | INDEMNISATION MAXIMUM EN EUROS (€) |
|---|--|
| FRAIS MÉDICAUX | |
| Maladie, accident, hospitalisation | Frais réels avec un plafond à 200 000 € / évènement |
| • Frais dentaires d'urgence | Frais réels avec un plafond à 150 € / pers. |
| • Frais dentaires accidentels | Frais réels avec un plafond à 350 € / pers. |
| Couverture dans le pays de résidence (30 j. maxi) | Frais réels avec un plafond à 15 000 € |
| • Frais dentaires d'urgence | Frais réels avec un plafond à 60 € / pers. |
| • Frais dentaires accidentels | Frais réels avec un plafond à 60 € / pers. |
| Remboursement des frais médicaux pendant 3 mois après le retour définitif de l'assuré dans son pays de résidence habituelle, en cas de maladie, accident ou hospitalisation | (Franchise 50 € / dossier) 50 000 € |
| En complément de la SS et de toutes mutuelles étudiantes | |
| ASSISTANCE MONTANTS ASSURÉS PAR ÉVÈNEMENT | |
| Rapatriement | Frais réels |
| Frais de transport de la dépouille mortelle | Frais réels |
| Frais funéraires | Frais réels |
| Frais de transport de la dépouille mortelle et du membre de la famille accompagnant | Frais réels |
| Retour prématuré y compris en cas d'attentat et de catastrophe naturelle | Frais réels |
| Frais de recherche et sauvetage | 12 000 € |
| Frais de transport en cas de décès d'un membre de la famille proche | Frais réels |
| Frais de voyage supplémentaire en cas de dommage matériel causé au domicile ou local professionnel de l'assuré | Frais réels |
| Frais de séjour d'un membre de la famille suite à un accident ou maladie de l'Assuré : indemnisation par jour (maxi 10 jours) | 50 € |
| Frais de transport d'un membre de la famille suite à un accident ou maladie de l'Assuré | Frais réels |
| Extension du séjour suite à un accident ou maladie indemnisation par jour (maxi 10 jours) | 50 € |
| Frais de transport en cas d'extension du séjour suite à un accident ou maladie | Frais réels |
| Livraison de médicaments | Frais réels |
| Frais de transport des personnes qui voyagent avec l'assuré (max 2 pers.) | Frais réels |
| Soutien psychologique | Écoute téléphone et internet 6 mois |
| Assistance juridique et avance de la caution pénale | 3 000 € / pers. / période |
| Avance de fonds en cas de vol des papiers et moyens de paiement | 1 500 € |
| Frais de réfection des papiers d'identité | 150 € |
| REMBOURSEMENT DES FRAIS DE COURS EN CAS D'INTERRUPTION | 230 € |
| ACCIDENT | |
| Invalidité permanente Décès | 12 500 € |
| Indemnité journalière en cas d'hospitalisation supérieure à 6 jours sur présentation d'un contrat de travail en vigueur | 40 € / jour maxi de 30 j. consécutifs (Franchise 6 j.) |
| RESPONSABILITÉ CIVILE VIE PRIVÉE | |
| Dommages corporels | 150 000 € / évènement |
| Dommages matériels et immatériels | 150 000 € / évènement (Franchise 80 €) |
| RESPONSABILITÉ CIVILE LOCATIVE | |
| Accident, incendie, explosion, implosion, dégât des eaux, pollution, à l'égard du propriétaire, à l'égard des voisins et des tiers | 150 000 € |
| OPTION - FRAIS MATERNITÉ ET MALADIES PSYCHOLOGIQUES | Nous consulter |
| DOMMAGES AUX POSSESSIONS DE L'ÉCOLE/FAMILLE | |
| Franchise | 500 € |
| | 100 € |
| BAGAGES | |
| Vol ordinateur portable et téléphone portable | 150 € |
| Contenant et contenu, objets de valeur (40 % du capital garanti) | 1 530 € |
| Franchise | 30 € |
| Biens achetés sur place | 230 € |
| Indemnisation en cas de retard de livraison de plus de 24h | 230 € |
| INDEMNITÉS SUITE AU RETARD D'UN VOL (MAXI 1 SINISTRE PAR PÉRIODE D'ASSURANCE) | |
| Retard résultant du Surbooking d'une compagnie aérienne | 30 € |
| Perte de correspondance | 60 € |
| Retard de + de 6h | 30 € |

Souscription impérative avant le départ de l'assuré de son pays de résidence habituelle

NOUVEAU

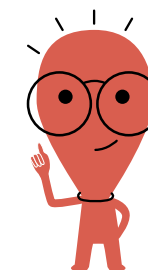
| ASSISTANCE EN CAS D'ÉPIDÉMIE OU PANDÉMIE | |
|---|---|
| Frais hôteliers suite à mise en quarantaine | 80 € / nuit / pers. Maxi 14 nuits |
| Soutien psychologique suite à mise en quarantaine | 6 entretiens / évènement |
| Retour impossible | Frais hôteliers : 80 € / nuit / pers. (Maxi 5 nuits) + Prolongation des garanties du contrat pendant 6 j. |
| Prise en charge d'un forfait téléphonique local | 80 € maximum |
| Soutien psychologique suite à rapatriement | 6 entretiens / évènement |

Nos tarifs

Tarifs en € valables jusqu'au 31.12.2024

| PÉRIODE | Tarifs EUROPE* | Tarifs MONDE |
|------------|----------------|--------------|
| | PRIME TTC | PRIME TTC |
| 1 semaine | 26 € | 32 € |
| 2 semaines | 32 € | 41 € |
| 3 semaines | 36 € | 54 € |
| 1 mois | 40 € | 61 € |
| 2 mois | 60 € | 97 € |
| 3 mois | 84 € | 148 € |
| 4 mois | 108 € | 183 € |
| 5 mois | 124 € | 218 € |
| 6 mois | 148 € | 250 € |
| 7 mois | 171 € | 304 € |
| 8 mois | 194 € | 342 € |
| 9 mois | 210 € | 360 € |
| 10 mois | 234 € | 413 € |
| 11 mois | 250 € | 440 € |
| 12 mois | 274 € | 484 € |

NOTRE CONSEIL :
ne partez pas
sans assurance !



POUR SOUSCRIRE,
ADRESSEZ-VOUS
À VOTRE ORGANISME.
Si vous n'en avez pas :

www.travel-zen.com

* Sur la base d'un séjour en zone Europe
Les pays de résidence habituelle et d'accueil doivent être situés en Europe